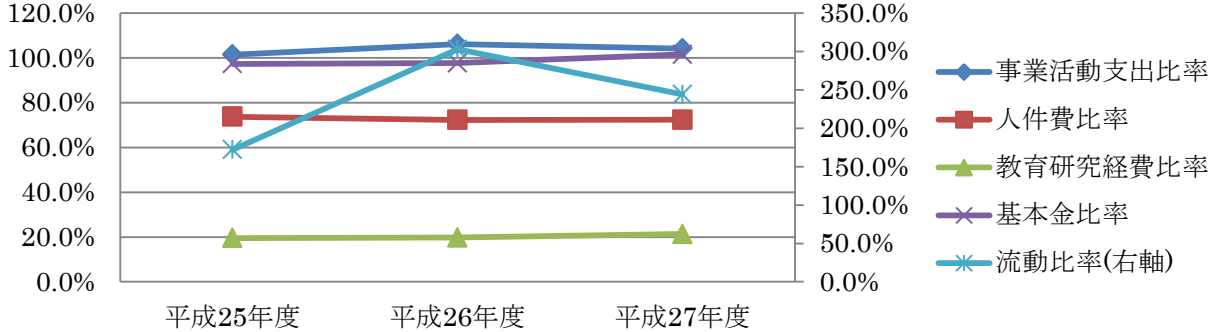
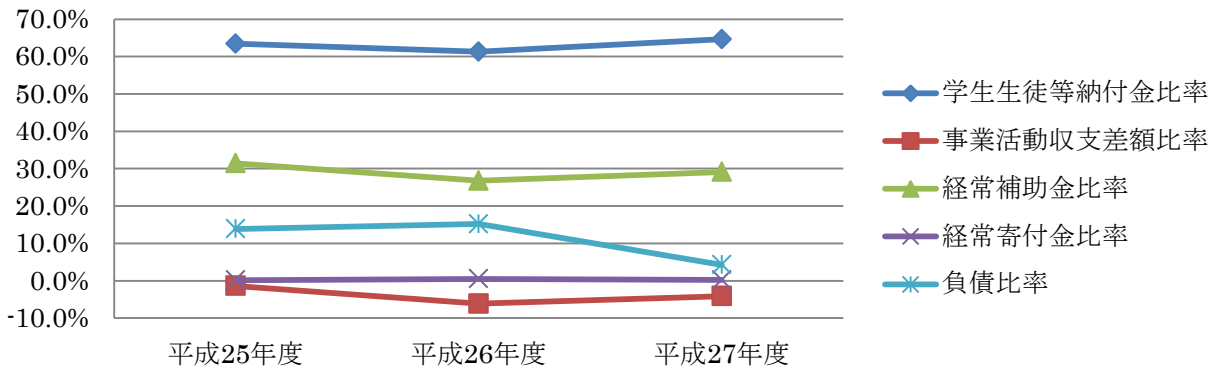


主要財務比率の推移

【グラフ A】



【グラフ B】



主要財務比率		計算式	平成25年度	平成26年度	平成27年度	
グラフ A	1	事業活動支出比率	$\frac{\text{事業活動支出}}{\text{事業活動収入}}$	101.4%	106.2%	104.1%
	2	人件費比率	$\frac{\text{人件費}}{\text{経常収入}}$	73.7%	72.3%	72.4%
	3	教育研究経費比率	$\frac{\text{教育研究経費}}{\text{経常収入}}$	19.6%	19.8%	21.3%
	4	基本金比率	$\frac{\text{基本金}}{\text{基本金要組入額}}$	97.3%	97.6%	101.5%
	5	流動比率	$\frac{\text{流動資産}}{\text{流動負債}}$	172.0%	302.7%	244.0%
グラフ B	6	学生生徒等納付金比率	$\frac{\text{学生生徒等納付金}}{\text{経常収入}}$	63.4%	61.3%	64.6%
	7	事業活動収支差額比率	$\frac{\text{基本金組入前当年度収支差額}}{\text{事業活動収入}}$	△1.39%	△6.16%	△4.13%
	8	経常補助金比率	$\frac{\text{教育活動収入の補助金}}{\text{経常収入}}$	31.4%	26.8%	29.1%
	9	経常寄付金比率	$\frac{\text{教育活動収入の寄付金}}{\text{経常収入}}$	0.2%	0.5%	0.2%
	10	負債比率	$\frac{\text{総負債}}{\text{純資産}}$	13.9%	15.2%	4.3%